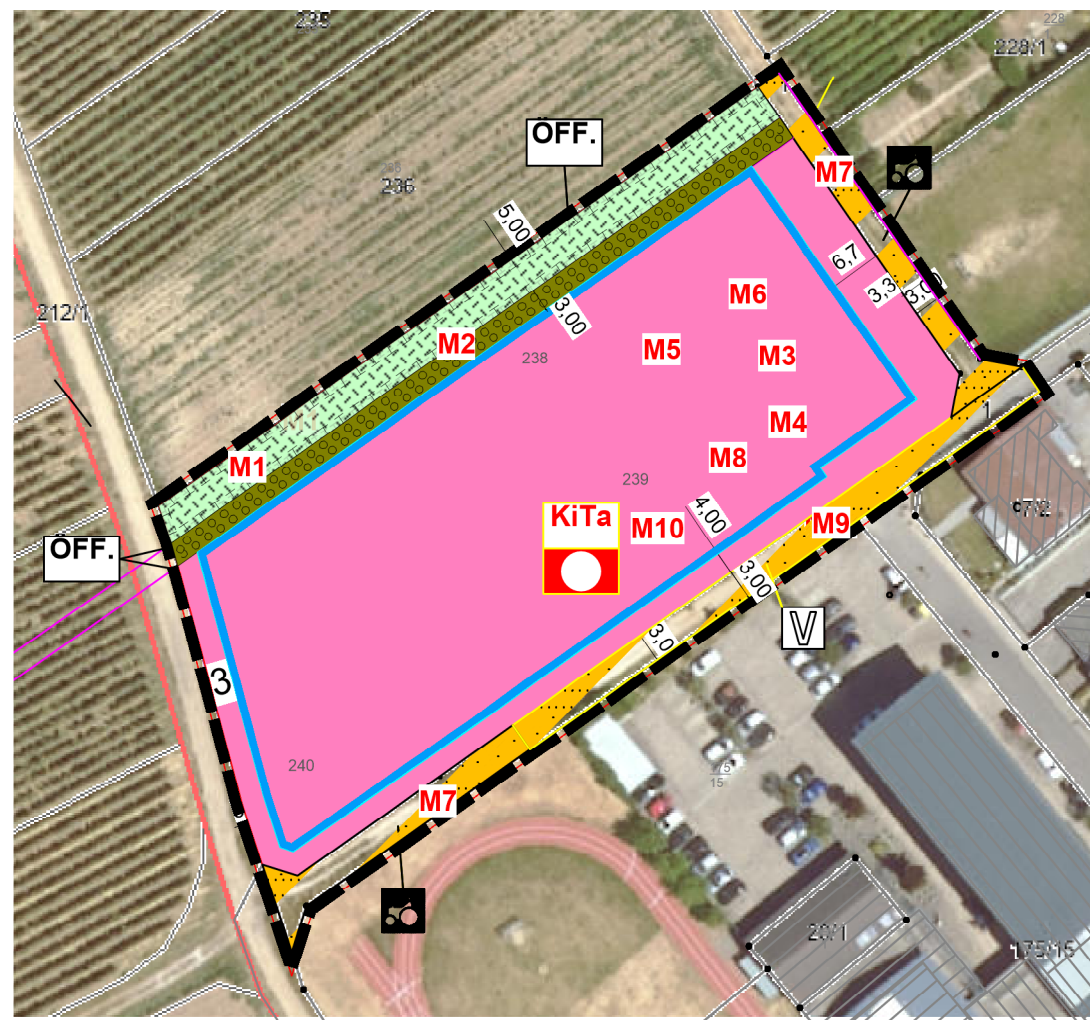



STADT OESTRICH-WINKEL

BEBAUUNGSPLAN NR. 97 "NÖRDLICH DES BÜRGERZENTRUMS" - GRÜNORDNUNGSPLAN



LEGENDE:

Biotoptypenzuordnung, gemäß der Kompensationsverordnung vom 26. Oktober 2018

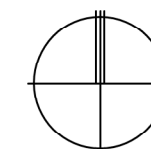
- M5** 9 Einzelbaum Laubhochstamm Neupflanzungen, STU 18-20, innerhalb Baugebiet 04.110/34P (ca. 27m²)
- M6** Erhaltung 1 östlich vorh. Walnussbaumes nnerhalb Baugebiet 04.110/34P (ca. 50m²)
- M2** Ortsrandeingrünung mit heimischen Gehölzen 3 m breit 02.500/20P (ca. 295 m²)
- M1** Wiesenrain Entwicklung, ext. gepflegt 09.154/36P (ca. 486m²)
- M7** Schotter-/Erdweg tlw. Trittvegetation unbefestigt 10.540/7 (ca. 357m²)
- M8** Versiegelter Fläche Parkplatz und Zuwegung innerhalb 10.510/3 (ca. 996m²)
- M9** Versiegelte Fläche Straße außerhalb 10.510/3 (ca. 330m²)
- M3** Befestigte Flächen innerhalb Baugebiet, seitl. Versickerung KSP 10.520/6 (ca. 562m²)
- M4** Gebäude Dach ext. begrünt innerhalb Baugebiet 10.720/19 (ca. 1.500m²)
- M10** Neuanlage strukturreicher Freianlagen 11.223/20P ca. 1.463m²
-  Gesamtgebiet ca. 5.989m²

Maßnahmen:

- M1 - Neuanlage Wiesenrain >3m breit 09.154/36P ca. 486m²
- M2 - Gehölzneuanlage zur Ortsrandeingrünung 3 m breit 02.500/20P ca. 295m²
- M3 - Befestigte Flächen innerhalb Baugebiet, seitl. Vers. KSP 10.520/6 ca. 562m²
- M4- Gebäudeneuanlage mit ext. Dachbegrünung 10.720/19 ca. 1.500m²
- M5 - Neuanpflanzung von 9 Laubhochstämmen STU 20-25 04.110/34P 9x 3m²=27m²
- M6 - Erhaltung vorhandener östlicher Walnussbaum 04.110/34P 1 x 50m²
- M7 - Schotterweg mit Trittvegetation 10.530/7P 357m²
- M8 - Versiegelte Fläche Parkplatz und Zuwegung innerhalb 10.510/3 ca. 996m²
- M9 - Versiegelte Fläche Straße außerhalb 10.510/3 ca. 330 m²
- M10 - Neuanlage strukturreicher Freianlagen inkl. Anlage von Nisthilfen an Gebäuden 11.223/20P ca. 1.463m²

siehe auch Umweltbericht

DATUM	ÄNDERUNG	BEARBEITER



STADT OESTRICH WINKEL BEBAUUNGSPLAN NR. 97 "NÖRDLICH DES BÜRGERZENTRUMS"

PROJEKT-NR. :	34.57
PLAN-NR. :	2
MASSSTAB :	1:1000
DATUM :	07.10.2024
GRÖSSE :	DIN A3
BEARBEITER :	KU

GRÜNORDNUNGSPLAN
PLANUNGSBÜRO
HENDEL + PARTNER
STÄDTESBAU - UND LANDSCHAFTSARCHITEKTEN
FRIEDRICH-BERGIUS-STRASSE 9
65203 WIESBADEN
TELEFON 0611 30 01 23